



平成 29 年 3 月 13 日

各 位

会 社 名 マ ル シ ェ 株 式 会 社  
代 表 者 名 代 表 取 締 役 社 長 加 藤 洋 嗣  
(コード番号：7524、東証 第1部)  
問 合 せ 先 執 行 役 員 管 理 本 部 長 藤 原 徹 二  
(電話 06-6624-8100)

## 組織変更及び人事異動に関するお知らせ

当社は、本日開催の取締役会において、平成 29 年 4 月 1 日をもって次のとおり組織変更及び人事異動を実施することを決定いたしましたのでお知らせいたします。

### 1. 組織変更 (平成 29 年 4 月 1 日付)

- (1) 各本部体制を解き、フラットな組織体として意思決定の迅速化をはかります。
- (2) 人事総務部を「人事部」と「総務部」の二部制にし、専門性を追求いたします。
- (3) 「業態開発部」を「メニュー開発部」に移管して、「業態開発課」といたします。
- (4) 「管理部」を「経理部」に名称変更いたします。

### 2. 人事異動 (平成 29 年 4 月 1 日付)

当社は、下記のとおり人事異動を実施することを決定いたしましたのでお知らせいたします。

#### (1) 執行役員人事

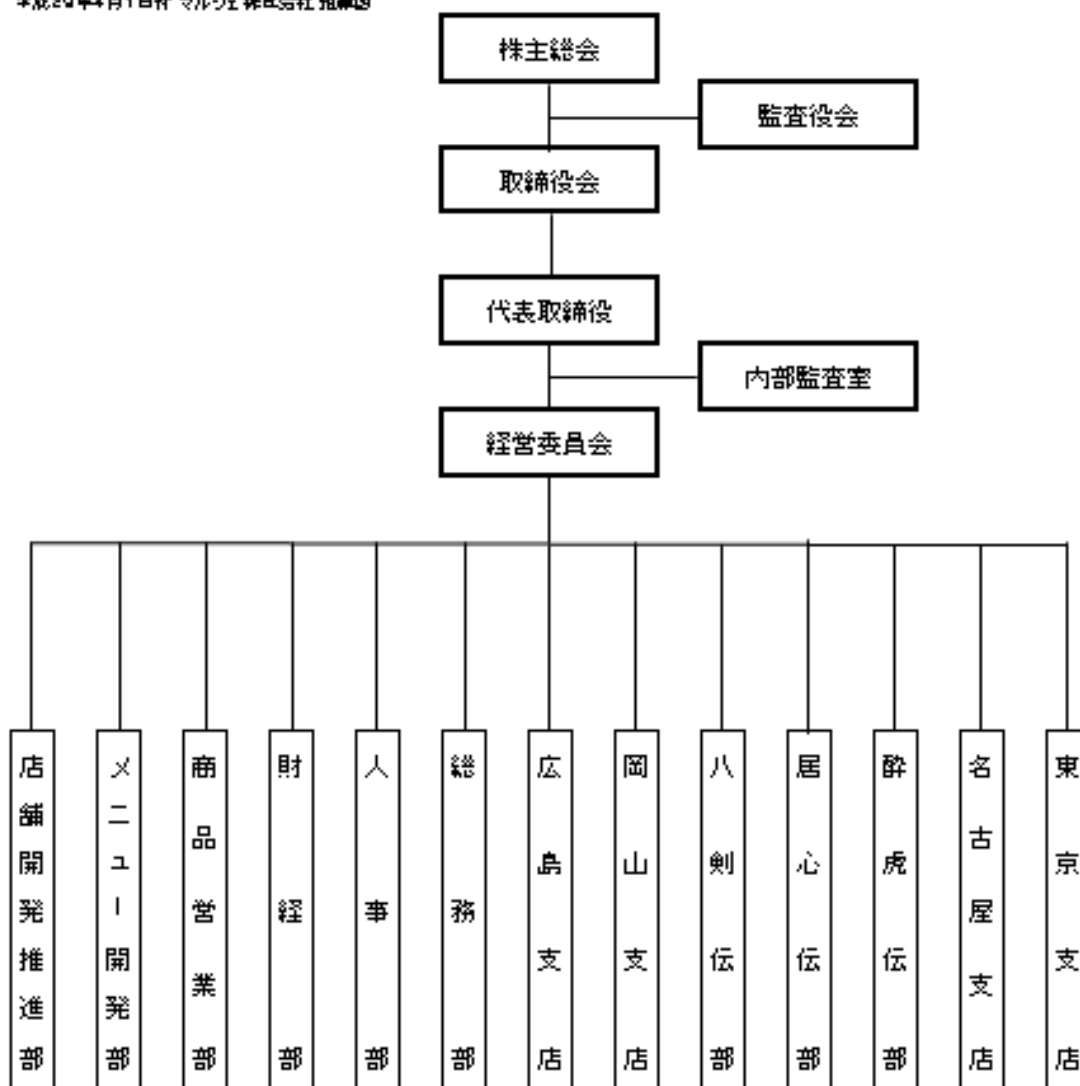
氏 名	新役職名	旧役職名
橋本 尚明	執行役員 (営業統括)	執行役員 西日本営業本部長
藤原 徹二	執行役員 商品営業部長 兼 海外開発担当	執行役員 管理本部長
熨斗 和之	執行役員 メニュー開発部長 (社長補佐)	メニュー開発部長

(2) 人事発令

氏名	新役職名	旧役職名
田口 昌道	人事部 次長	人事総務部 次長
桐村 宏樹	総務部 次長	内部監査室 次長
早川 秀治	経経部 次長	管理部 次長

【参考】

平成29年4月1日付 マルシェ株式会社組織図



以上